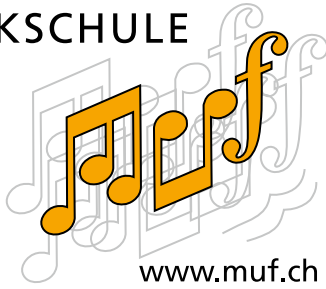


MUSIKSCHULE

UNTERES

FURTTAL



www.muf.ch

Unterrichtsräume der MUF in Dänikon und Hüttikon

Dä	Dänikon
ASH	Anna-Stüssi-Haus, Sitzungszimmer
DH	Dänikon-Hüttikon Rotflue
Rot R1Gr	R1 (altes Schulhaus), Gruppenraum
Rot R1Si	R1 (altes Schulhaus), Sitzungszimmer
Hü	Hüttikon
Stroh	Strohdachhaus



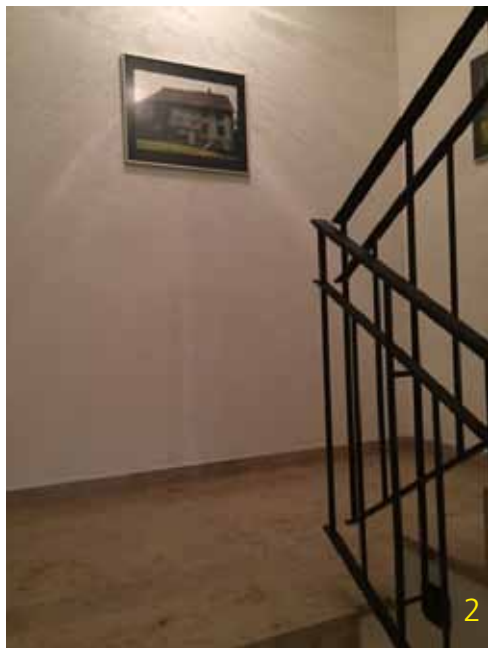
Die Unterrichtsräume werden der MUF von den Schulgemeinden zur Verfügung gestellt.

Aufgrund der prekären Raumsituation der Schulen sind nicht alle der jetzt benutzten Räume gleich gut geeignet für Instrumental- und Gesangsunterricht. Die Schulgemeinden und wir bemühen uns, trotz allen Schwierigkeiten die best möglichen Lösungen zu finden.

Dänikon ASH: Anna Stüssi Haus, Sitzungszimmer



Wegbeschreibung:
zum Eingang mit der dunklen Türe unterhalb der Treppe gehen. Dort klingeln bei „Sitzungszimmer“. Manchmal braucht es mehrere Anläufe, bis die Türöffnung funktioniert.
Dann die Treppe bis in den 1. Stock hoch (2, 3), Türe links hinein (4). Dann geradeaus zur zweiten weissen Türe. Dahinter befindet sich das Sitzungszimmer (5, 6).



Dänikon-Hüttikon, Rotflue Rot R1Gr/Si: altes Schulhaus, Gruppenraum / Sitzungszimmer



1

Wegbeschreibung:

Das alte Schulhaus befindet sich an der Strasse. Eingang nehmen (1; wenn geschlossen, bitte die Lehrperson auf das Mobile anrufen). Geradeaus zwei Treppen hoch (im Zwischenstock sind die Toiletten), dann oben links in den Gang gehen (2; ist von der anderen Seite her fotografiert). Das erste Zimmer links ist der Gruppenraum, das erste Zimmer rechts das Sitzungszimmer (3).

3



2

Hüttikon Hü Stroh: Strohdachhaus



Wegbeschreibung:

Den Eingang auf der Laubenseite nehmen (2, 3), dann halb-rechts durch die Türe an der gegenüberliegenden Wand (4) in den Raum mit dem Kachelofen gehen (5). In diesem Raum links durch die Türe (5, 6) in den Gang des ebenerdigen Zugangs gehen. Hinter der gegenüberliegenden Türe (6) liegt das Musikzimmer (7).

Die Toiletten befinden sich am Ende der Laube (2, wenn man vor der Laube steht rechts), Treppe hinunter, erste Türe links.

